



IngNAS

Un innovativo servizio di backup avanzato tramite rete dati

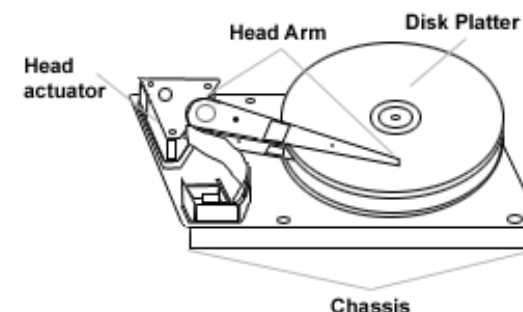
I dati immagazzinati in un sistema informatico (ad es.: fatture, lettere commerciali, e-mail, appuntamenti e contatti), ***rappresentano la risorsa più importante di ogni ufficio*** all'interno dell'azienda.

Essi vengono immagazzinati in dispositivi fisici chiamati *hard disk* o *dischi fissi* all'interno del proprio PC d'ufficio. Questi, per la loro natura meccanico-magneto-elettrica, sono soggetti purtroppo a guasti che portano ad una ***totale perdita di memoria*** e quindi anche del loro contenuto. Tipicamente si possono essere di due tipi di guasti:

- quelli dovuti all'anzianità d'esercizio del dispositivo disco fisso;
- quelli imprevedibili dovuti a cause esterne.



Hard Disk

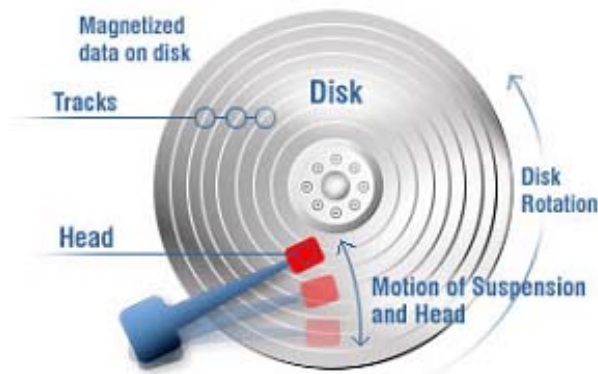


Guasti su dischi fissi

Il primo tipo è prevedibile con un certo margine di sicurezza sfruttando degli appositi software che devono essere installati e utilizzati nel vostro Pc e che usano la caratteristica SMART del disco fisso per effettuare una previsione di guasto di tipo MTBF (Mean Time Between Failure).

Il secondo tipo di guasto è invece imprevedibile poiché può essere causato da:

- **sbalzi di corrente elettrica**, dovuti a minimi malfunzionamenti del sistema elettrico del Pc o all'impianto elettrico della Vs. azienda;
- **blocchi a livello di kernel e riavvii inaspettati** del sistema operativo;
- **dislaccio elettrico imprevisto**, anche in presenza di gruppi di continuità non configurati adeguatamente per la procedura di shutdown del sistema operativo.



In caso di guasti a un disco fisso è possibile recuperare i dati?

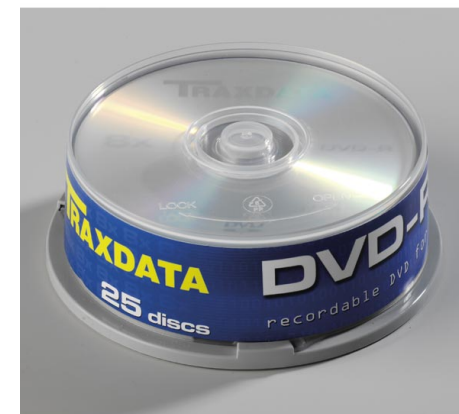
Sì, è possibile solo nel 80% dei casi, ma ciò incide circa 100,00 euro ogni 10 MB di dati recuperati; quindi ad esempio, se volessimo recuperare almeno un GB di dati (una quantità di documenti di un modesto ufficio di segreteria prodotti nell'arco di un anno) il tutto verrebbe ad incidere almeno 10.000,00 euro.



Come correre ai ripari?

Per far fronte a questi inconvenienti basta effettuare delle ***copie di sicurezza (backup) giornaliere*** del disco fisso su altri dispositivi.

Questa operazione, però, prende almeno un'ora del vostro tempo di lavoro, bloccando ogni altra attività. E poi, chi ci dà la garanzia che tali supporti sono stati ***registrati correttamente*** (nel caso di backup su supporti ottici) o sono conservati ***in luoghi privi di campi elettromagnetici*** (nel caso di backup su nastri magnetici)?



**La soluzione migliore?
Prevenire in maniera intelligente**



La ingNET propone soluzioni aziendali di backup ad alta disponibilità e free-maintenance avendo sviluppato una tecnologia adattabile e facilmente scalabile per ogni esigenza:

IngNAS, un innovativo sistema NAS (Network Attached Storage) di ultima generazione.

Principio di funzionamento della soluzione

Esempio di collegamento alla rete LAN



Grazie ad uno speciale software sviluppato dalla nostra azienda, *il sistema* si preoccupa di **effettuare automaticamente il backup su un hardware di dischi fissi ridondanti** dei dati che si trovano sul vostro Pc sia che abbiate un sistema operativo Linux o Windows o Macintosh.

Il sistema **non ha bisogno di installare nessun software nei PC degli utenti** da cui effettuare il backup, non appesantendo ulteriormente il tuo PC da ulteriori applicazioni.

Il sistema, **collegato alla rete LAN dell'ufficio**, effettua il backup in differita: una, due o tante volte al giorno senza che l'utente debba smettere di lavorare.

• ***Permette inoltre all'utente di recuperare eventuali lavori/file che col tempo potrebbero corrompersi***: si pensi ad esempio ad un classico foglio di excel o di word usato per annotare moltissime informazioni nei vari giorni.

E' ormai risaputo che questi tipi di file, se usati per immagazzinare moltissimi dati, nel tempo, spesso non si aprono più o generano errori nell'apertura, portando l'applicativo a riavviarsi; quindi diventano inutilizzabili con tutte le informazioni contenute al loro interno.

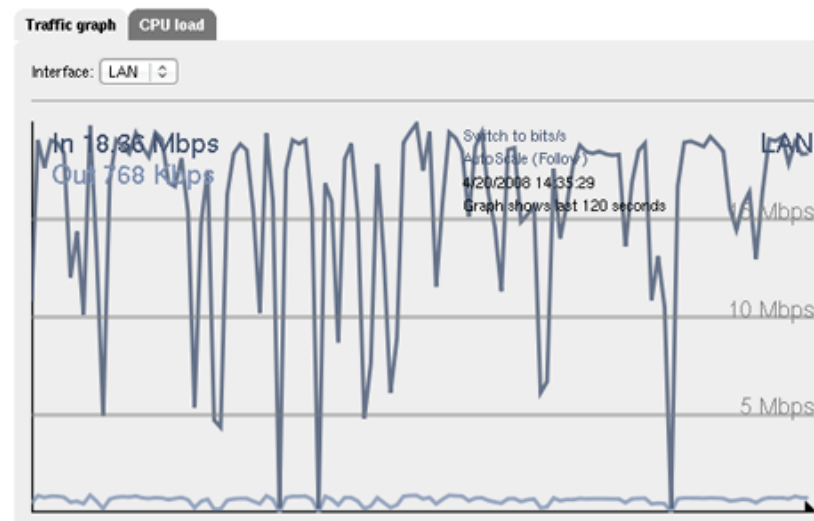
Grazie a **IngNAS** questo pericolo viene scongiurato permettendo di recuperare la copia di backup del giorno prima.

• ***Il sistema che proponiamo dà quindi la garanzia che i vostri dati, presenti già sul Pc, saranno al sicuro su un altro supporto che a sua volta viene ricopiato automaticamente e in tempo reale su un altro supporto ancora***; qualora uno dei supporti non dovesse funzionare più il sistema vi avverte tramite un'e-mail.

Un backup sicuro ed affidabile

IngNAS, prima e durante il backup dei documenti contenuti all'interno di un computer, conduce un'accurata analisi del collegamento di rete con l'host da dove effettuare il backup; se questi test vengono superati allora il backup, viene ritenuto valido, altrimenti viene informato automaticamente l'utente dei problemi riscontrati.

Status: Graph: Traffic graph



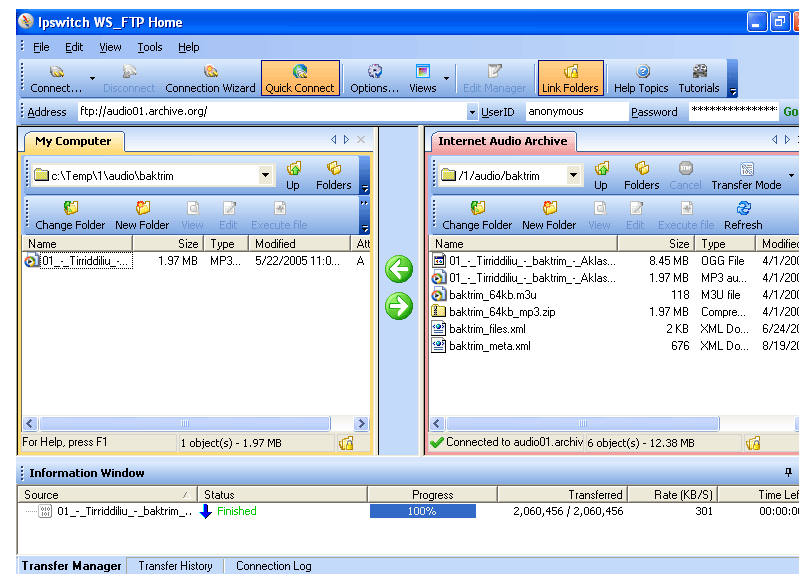
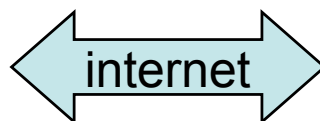
Il pannello LCD diagnostico a bordo di **IngNAS** permette, all'amministratore di sistema, di verificare costantemente e facilmente eventuali problemi di natura hardware della piattaforma in modo che si possa intervenire tempestivamente qualora si verificassero dei malfunzionamenti.

Ma non è ancora tutto...

IngNAS vi permette di usufruire dei vostri files anche in remoto, ovvero, quando siete lontani dall'azienda e il PC della postazione è spento, dandovi così la possibilità di lavorare con qualsiasi tipo di documento anche in viaggio.



Server Ing**NAS** aziendale



Client FTP remoto

CARATTERISTICHE SALIENTI

- *Sistema di memorizzazione RAID*
- *Backup con schedulazione personalizzabile*
- *Diagnosi della rete prima del backup*
- *Diagnosi della rete durante il backup*
- *Display LCD diagnostico*
- *Gestione completa via WEB*
- *Interfaccia Ethernet Gigabit*
- *Retrieving remoto dei dati*



Inoltre, **IngNAS** è gestibile interamente da remoto da qualsiasi browser WEB; in tal modo è possibile prendere visione dello stato di ogni backup effettuato per ogni host e ripetere manualmente eventuali operazioni di backup.

IngNAS, l'evoluzione del backup al tuo servizio.